

ご注意

対象年齢：2歳～5歳
身長制限：90cm以上
体重制限：30kg未満



くちにいれない



みずにくらさない



ひにちかづけない



おとなといっしょ

必ず保護者のもとで使用ください。
取扱説明書を必ずお読みください。

⚠ 注意 保護者の方へ 必ずお読みください。

ご使用方法を間違えると重大事故につながります。下記に注意してください。
(注意事項を守らずに発生した事故・ケガ等については一切責任を負いかねます。)

- 保護者の方が同伴のうえでご使用ください。
- 両足が完全に地面につく状態で使用してください。
- 坂道や傾斜のある場所では、絶対に遊ばせないでください。そのような場所では、容易に想定外のスピードが出てしまい、重大事故につながります。
- お子様の力でも早いスピードが出ますので注意してください。
- すぐに止まれるスピードで遊ばせてください。
- 転倒の危険があります。周囲には十分注意してください。
- 玩具ですので原則として公道では使用できません。屋内、公園以外では絶対に使用しないでください。
- 階段、縁側など転倒の恐れのある場所、火気、砂地、湿地、土手、水辺、凍結の恐れがある場所では絶対に使用しないでください。
- お子様を座席に乗せて、他の方が前後に押したりしないでください。
- 組立は必ず保護者の方が行ってください。
- 必ずヘルメット及びプロテクターを着用のうえ走行させてください。(別売)
- 体重 30kg 以上の方は使用しないでください。
- 二人乗りなど危ない乗り方は絶対にしないでください。

ご注意

- ぞうり・サンダルなどの履物を履いての乗車は絶対におやめください。
- マフラー / スカートなど、ハンドル・車輪などに引っかかる可能性のある服装での乗車はおやめください。
- 自転車のトレーニング目的以外の使用はしないでください。
- ご使用前に必ず点検を行い、破損、故障の見つかった状態で使用しないでください。使用状況によってはネジが緩むことがあります。安全のため、こまめに点検してネジを締め直してください。
- 対象年齢 2 歳未満のお子様には使用させないでください。
- 前後輪の周辺や回転部分には、手や足をいれないでください。また指・髪の毛・衣服などが挟まれないように注意してください。
- ぶついたり、ふりまわすなど乱暴な遊びはしないでください。
- 畳や床を傷つける場合がありますので室内でのご使用にはご注意ください。
- 小さな部品は誤飲の危険がありますので小さなお子様はご注意ください。
- 梱包用のビニール袋をかぶったり顔を覆ったりしないでください。窒息の恐れがあります。

< 使用上の注意 >

- 雨ざらしの場所に置かないでください。
- 水をかけないでください。
- 直射日光があたるところ、火気があるところ、高温のところには保管しないでください。
- 乱暴に使用しないでください。
- 破損、変形、故障したときは使用しないでください。

使用前の点検リスト

練習前に必ず点検をしましょう。
保護者の方が必ず熟読し守ってください。
本製品は玩具ですので、公道を走らないでください。

● **ハンドルがきちんと固定されて、グラツキがないか点検する。**

グラツキがある場合、ハンドルポストの奥まで入っているか確認し、レンチでハンドルボルトをきつく締め直してください。

● **タイヤの方向とハンドルの方向が一致しているか点検する。**

一致していない場合は、ハンドルボルトを緩めて、合わせ直して固定してください。

● **サドルにグラツキがないか点検する。**

グラツキがある場合、レンチでサイドボルトを回して固定の強さを調整してください。

● **サドルの高さを点検する。**

※サドルは本体に限界標識が隠れる高さで固定してください。

● **タイヤに変形がないか点検する。**

タイヤに変形箇所がないか点検する。

● **サドルの高さが体に合った高さに調整されているかを点検する。**

● **本体の各ボルトの緩みがないか点検する。**

各部分のボルトはしっかり締め直してください。

● **タイヤの空気圧を点検する。**

● **本体の分解、改造など絶対にしないでください。**

● **練習場所が公道でないことを確認してください。**

● **周りを見渡し、危険な場所でないことを確認してください。**

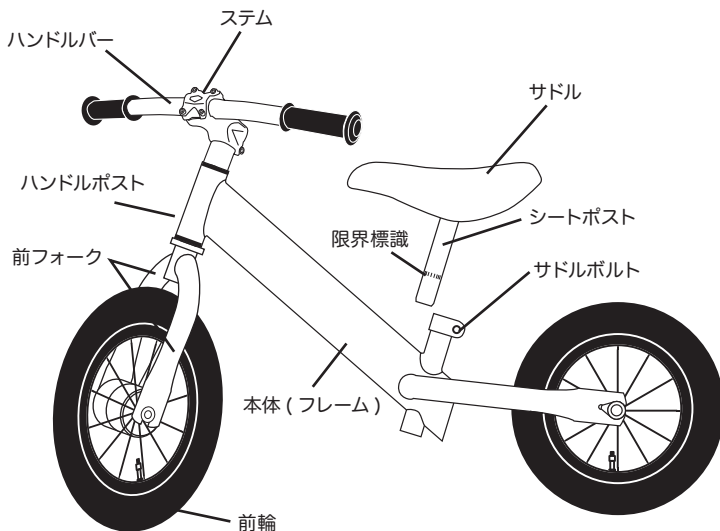
● **年齢制限、身長制限、体重制限が守られているか確認してください。**

● **ヘルメット、プロテクターを装着してください。**

対象年齢：2～5歳
身長制限：90cm以上
体重制限：30kg未満

セット内容と各部の名称

■本体



■付属品

・レンチ ・取扱説明書 (本書)

予めご了承ください

※部品の形状は多少異なる場合がございます。

※製品の仕様は改良のために予告なく変更する場合があります。

※塗装・シール色は紫外線に当たると変色する場合があります。

※ハンドルポスト及びサドルポストの連結部分に塗装剥離が発生している場合があります。

※ヘルメット、プロテクター (ひざあて、ひじあてなど) の保護具を別途お客様でご準備ください。

組立方法

■ハンドルの固定・取付方法

① ステムのクランプボルト4本を緩めてクランプを外します。

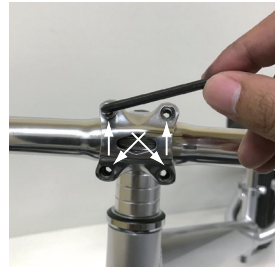
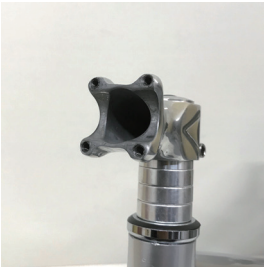


注意：ハンドルバーを取り付ける前に前輪の向きとハンドルステムが前の方に向いているか確認してください。

② ハンドルを取り付け、4本のボルトを図の順番で仮止めします。

※必ず垂直にボルトを差し込んでください。

斜めに取付けるとネジ山を破損する恐れがあります。



③ クランプとハンドルステム隙間が上下均等になるように固定します。



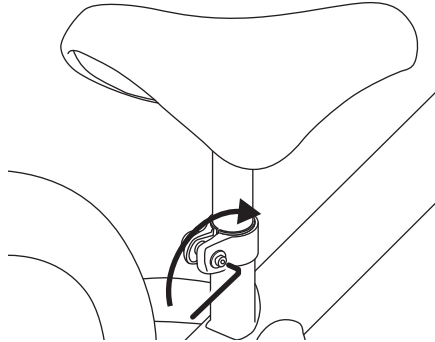
注意：ハンドル組立後、ハンドルが動く場合はステムのサイドボルトを締め付けてください。

サイドボルト

組立方法

■サドルの組立方法

- ①サドルが前方を向くように調整し、また体格に合わせて高さを調整しサドルボルトをレンチで締め付けます。



※サドルは本体に限界標識が隠れる高さで固定してください。
限界標識以上に上げすぎると破損の恐れがあり大変危険です。

■タイヤの空気圧の確認

乗ったとき地面との接地面の長さが9～10cmくらいになるのが標準です。空気圧が低すぎるとタイヤの損傷が早くパンクの原因となり、また車輪の回転が重くなります。

●パンク防止策

タイヤの空気は20日くらいで自然に減少しますので、こまめに空気の注入をして正常の状態に乗車してください。

付属部品

- 本体一式 ×1
- レンチ ×1
- 取扱説明書 / 保証書 ×1

仕様

- 商品名：アルミ製ペダルなし自転車
- 対象年齢：2歳～5歳
- 身長制限：90cm以上
- 体重制限：30kg未満
- タイヤサイズ：12インチ
- 本体サイズ (mm)：約 H550×W880×D370
- 中国製

サポートについて

万が一、商品に部品不足。不具合などがあれば下記サポートセンターまでお問い合わせください。

■サポートセンター

TEL : 025-383-0105

FAX : 025-383-0108

MAIL : support@ikesho-n.jp

株式会社 池 商

〒950-0162 新潟市江南区亀田大月 2-465-5

月～金曜日 10:00～17:00 (土日曜・祝日除く)

保証書

アルミ製ペダルなし自転車

お客様	フリガナ お名前	TEL () TEL -
	〒 住所	
販売店	● 販売店名 ● 住所 ● 電話番号	
保証期間	● お買い上げ日： 年 月 日 【保証期間：お買い上げ日より 6ヶ月（但し保証規定に基づく）】	

販売店様へ ● 欄を必ずご記入してお客様へお渡し願います。
お客様へ 取扱説明書に記載の注意書きに基づく正確な使用方法で、保証期間内に故障した場合に限り無償修理させていただきます。その場合、販売店及び弊社までご連絡願います。

<< 保証規定 >>

- 通常の仕様により万一材質上または構造上に欠陥が生じた場合無償で新品交換または修理致します。但し、以下の理由またはこれに準ずる理由により生じた故障等については保証書は適用されません。
 - (A) 取扱いの不注意、誤った使用方法、落下などの破損
 - (B) 取扱説明書に書かれている注意を怠った場合
 - (C) 火災・地震・水害・落雷・その他の天災、公害等による故障や損傷
 - (D) お買い上げ後の転居による輸送、移動、落下等
 - (E) 弊社または弊社の指定した事業所以外で行われた修理、改造
 - (F) 日本国以外での商品確認や使用による不具合
 - (G) 本書のご提示がない場合、または保証期間が過ぎている場合
 - (H) 上記の保証期間など記載内容を訂正または変更した場合
 - (I) 水濡れ等による商品劣化による不具合
- 使用に伴う消費部品の消耗やアクセサリーの故障は保証適用されません。
- 運賃諸掛費用は原則としてお客様にてご負担願います。
- 保証の適用されていない故障および保証期間の切れた後の故障については有償で修理致します。（但し、故障内容により修理できない場合もございます。）
- 本製品の使用中発生した故障の他に起因する付随的損害については保証致しません。
- 本書は再発行致しません。

輸入元 有限会社 ゆめ企画

カスタマーセンター（平日 10 時～ 17 時）

〒950-0162 新潟県新潟市江南区亀田大月 2-465-5

TEL : 025-383-0105 FAX : 025-383-0108 mail:support@ikesho-n.jp